

LR VZD LATGALES REĢIONĀLĀ NODAĻA

**BŪVES  
TEHNISKĀS INVENTARIZĀCIJAS LIETA**

Numurs: 68980030038001-02

Lapu skaits: 7

**BŪVES KADASTRA APZĪMĒJUMS**

**68980030038001**

**Dzīvojamā māja**

(Būves nosaukums)

**ADRESE:** Ludzas rajons  
Zvirgzdenes pagasts  
Ličudīķis

**Tehniskās inventarizācijas darbu izpildītāji:** Jurijs Supovs

**Izpildes datums:** 29/04/2003

**Tehniskās inventarizācijas darbu pārbaudītājs:** Dina Nagla

**Pārbaudes datums:** 29/04/2003

**LR VZD reģionālās nodaļas vadītājs**

\_\_\_\_\_  
(Vārds, Uzvārds) (paraksts)

**Datums:** \_\_\_\_\_ . gada " \_\_\_\_ " \_\_\_\_\_

LR VZD Latgales reģionālās nodaļas  
Pārbaudes izpildes pārvaldes  
Mājas inventarizācijas daļas  
Vadītāja D. Nagla  
2003. gada 4. jūnijā



## INFORMĀCIJA PAR PASŪTĪJUMU

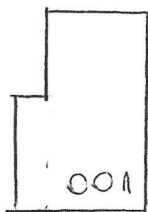
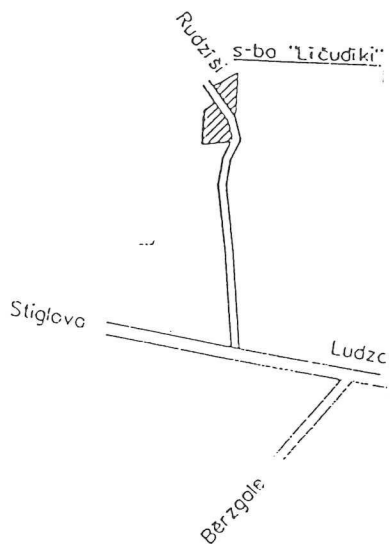
1. Tehniskās inventarizācijas lietas numurs: 68980030038001-02
2. Būves nosaukums: Dzīvojamā māja
3. Būves kadastra apzīmējums: 68980030038001
4. Būves adrese: Ludzas rajons, Zvirgzdenes pagasts, Ličudīķis
5. Pēdējās apsekošanas datums: 27/04/2003
6. Tehniskās inventarizācijas pasūtītāji: Mihails Vaščenkovs
7. Pasūtījuma pieņemšanas datums: 28/04/2003
8. Tehniskās inventarizācijas darbu izpildītā Jurijs Supovs
9. Izpildes datums: 29/04/2003
10. Tehniskās inventarizācijas darbu pārbaudītājs Dina Nagla
11. Pārbaudes datums: 29/04/2003
12. Iesniegtie dokumenti:
  - Pasūtījuma pieteikums
  - Nr. 1287 28/04/2003 Valsts zemes dienests
13. Tehniskās inventarizācijas veids: Būves pilna pirmreizējā tehniskā inventarizācija
14. Pasūtījuma izpildes termiņš (d.d.): 1
15. Pasūtījuma pieņēmējs: Jurijs Supovs

## INFORMĀCIJA PAR BŪVI

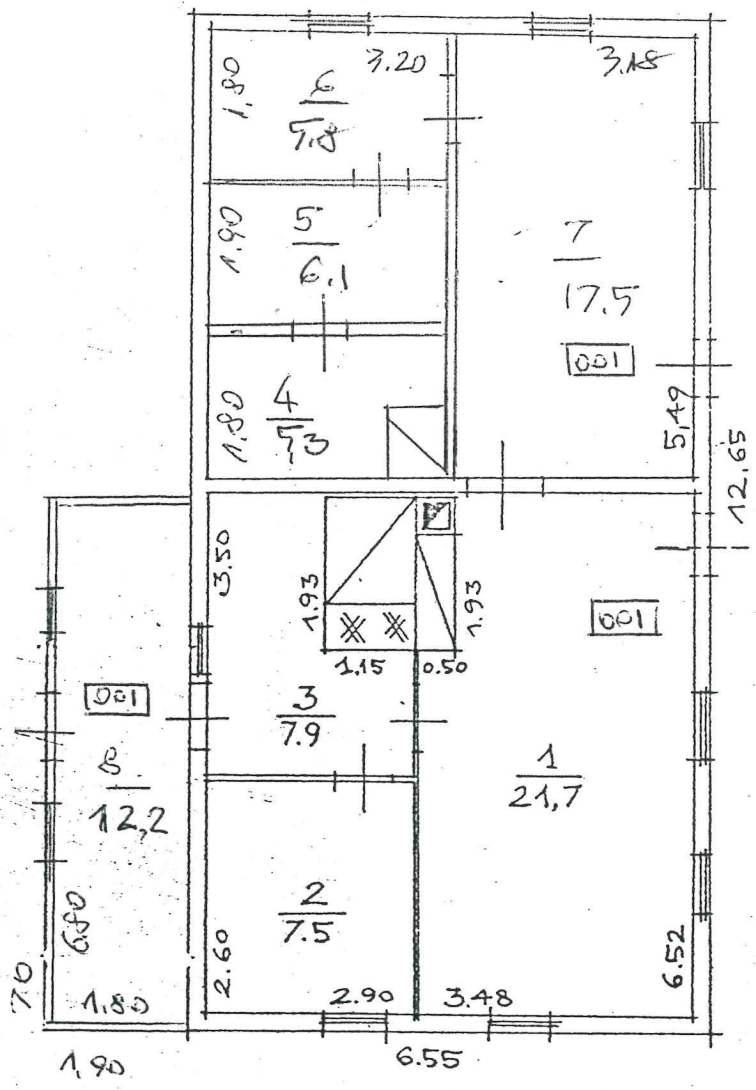
1. Būves lietošanas veids: 1110 Viena dzīvokļa mājas
2. Būves kapitalitātes grupa: IV grupa
3. Būves ārsienu materiāls: 05 Koks
4. Būves stāvu skaits:
  - 4.1. Virszemes: 1
  - 4.2. Pazemes: 0
5. Eksploatācijas uzsākšanas gads: 1939
6. Eksploatācijā pieņemšanas gads: 1939
7. Būves konstruktīvā elementa apraksts:
  - 7.1. Būves pamati Dzelzsbetons/betons
  - 7.2. Būves ār sienas Koks
  - 7.3. Būves pārsegumi Koks
  - 7.4. Būves jumts Azbestcements loksnes
8. Būves fiziskais nolietojums (%): 60
9. Būves apbūves laukums (kv.m.): 96.2
10. Būvtilpums (kub.m.): 267
11. Būves kopējā platība (kv.m.): 84
12. Būves lietderīgā platība (kv.m.): 84
  - 12.1. Dzīvokļu platība (kv.m.): 84
  - 12.2. Nedzīvojamo telpu platība (kv.m.): 0
13. Telpu grupu skaits būvē: 1
14. Dzīvokļu skaits būvē: 1
15. Labiekārtojums:
  15. 3. Vietējā krāsns apkure
  15. 4. Elektroapgāde
16. Patvaļīgās būvniecības pazīmes: - Nav

# BŪVES NOVIETNES SHĒMA

ZEMES GABALA  
IZVIETOJUMS



BŪVES    STĀVA PLĀNA SHĒMA



## BŪVES EKSPLIKĀCIJA

Būves kopējā platība (kv.m.) 84

Būves lietderīgā platība (kv.m.): 84

Dzīvokļu kopējā platība (kv.m.): 84

Dzīvokļu platība (kv.m.): 84

Dzīvojamā platība (kv.m.): 29.2

Dzīvokļu palīgtelpu platība (kv.m.) 54.8

Dzīvokļu ārtelpu platība (kv.m.) 0

Nedzīvojamo telpu platība (kv.m.): 0

Nedzīvojamo iekštelpu platība (kv.m.) 0

Nedzīvojamo ārtelpu platība (kv.m.) 0

Būves koplietošanas palīgtelpu platība (kv.m.) 0

Koplietošanas iekštelpu platība (kv.m.) 0

Koplietošanas ārtelpu platība (kv.m.) 0

Telpu grupas numurs: 001

Telpu grupas adreses numurs:

Telpu grupas izmantošanas veids: 1110 Viena dzīvokļa mājas dzīvojamā telpu grupa

Telpu grupas platību eksplikācija:

Dzīvokļa kopējā platība (kv.m.): 84

Dzīvokļa platība (kv.m.): 84

Dzīvojamā platība (kv.m.): 29.2

Dzīvokļa palīgtelpu platība (kv.m.): 54.8

Dzīvokļa ārtelpu platība (kv.m.): 0

Telpu grupas telpu eksplikācija:

Stāvs	Telpas numurs	Telpas nosaukums	Telpas veids	Telpas platība (kv.m.)	Telpas augstums (m)	Patvaļīgās būvniecības pazīme
1	1	Istaba	Dzīvojamā telpa	21.7	2.68	
1	2	Istaba	Dzīvojamā telpa	7.5	2.68	
1	3	Virtuve	Dzīvokļa palīgtelpa	7.9	2.68	
1	4	Pirts	Dzīvokļa palīgtelpa	5.3	2.5	
1	5	Mazgāšanas telpa	Dzīvokļa palīgtelpa	6.1	2.5	
1	6	Priekštelpa	Dzīvokļa palīgtelpa	5.8	2.5	
1	7	Telpa	Dzīvokļa palīgtelpa	17.5	2.5	
1	8	Koridors	Dzīvokļa palīgtelpa	12.2	2.3	