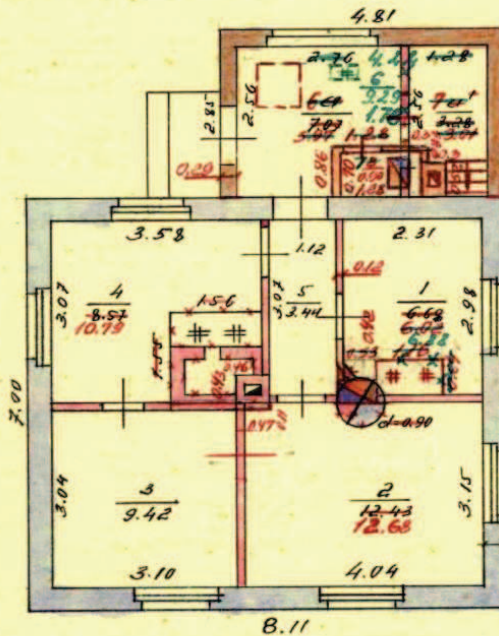


STĀVU PLĀNS ПОЭТАЖНЫЙ ПЛАН

Ека № 1 Лигинишку iela № 11
 Строения улица
 Kvartala № 1052 Pilsēta Даугавпил
 Квартал Город

1. Stāvs-Plāns



H = 3.45
 h = 2.90 e. 95
 okni - 1.45 x 1.10
 durvis - 2.00 x 0.80

Техническое изменение
 гражданского
 22. 11 19. 26г.
 Техник: *Савиц*
 Контролер: *Григорьев*

КОМ 1, 2, 4, 6, 7, 8
 23 11 312
Лигиниш

Mērogs
 Масштаб 1:100

28.03.62. Inventarizators-Инвентаризатор: *В.В.Шимшис*
 Zīmētājs-Чертежник: *М.М.М.М.*
 Kontrolieris-Контролер: *М.М.М.М.*