

LATVIJAS REPUBLIKA

JŪRMALAS pilsēta ĶEMERI
Tūristu iela 12/14

Zemes kadastra N^o 13000266006

ZEMES ROBEŽU PLĀNS

Robežas noteiktas atbilstoši Jūrmalas pilsētas domes

zemes komisijas 1997. gada 30.septembra lēmumam Nr.1102

Robežu plāns sastādīts pēc 1997. gada kadastrālās uzmērīšanas

materiāliem, ar precizitāti atbilstoši mērogam 1:500

Zemes kopplatība ir 49532 m²

Zemes īpašums reģistrēts Jūrmalas

zemes grāmatu nodaļā 1998. gada 9. novembrī

Folijas N^o 3961

Zemesgrāmatu nodaļas tiesnesis



Aina Freimane



VALSTS ZEMES DIENESTS

Jūrmalas pilsētas nodaļa

Nodaļas
vadītājs

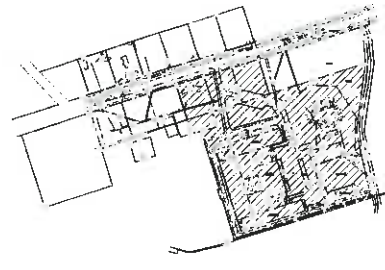
V.Linde

13.11.97.

ROBEŽPUNKTU KOORDINĀTES
LKS-92 SISTĒMĀ

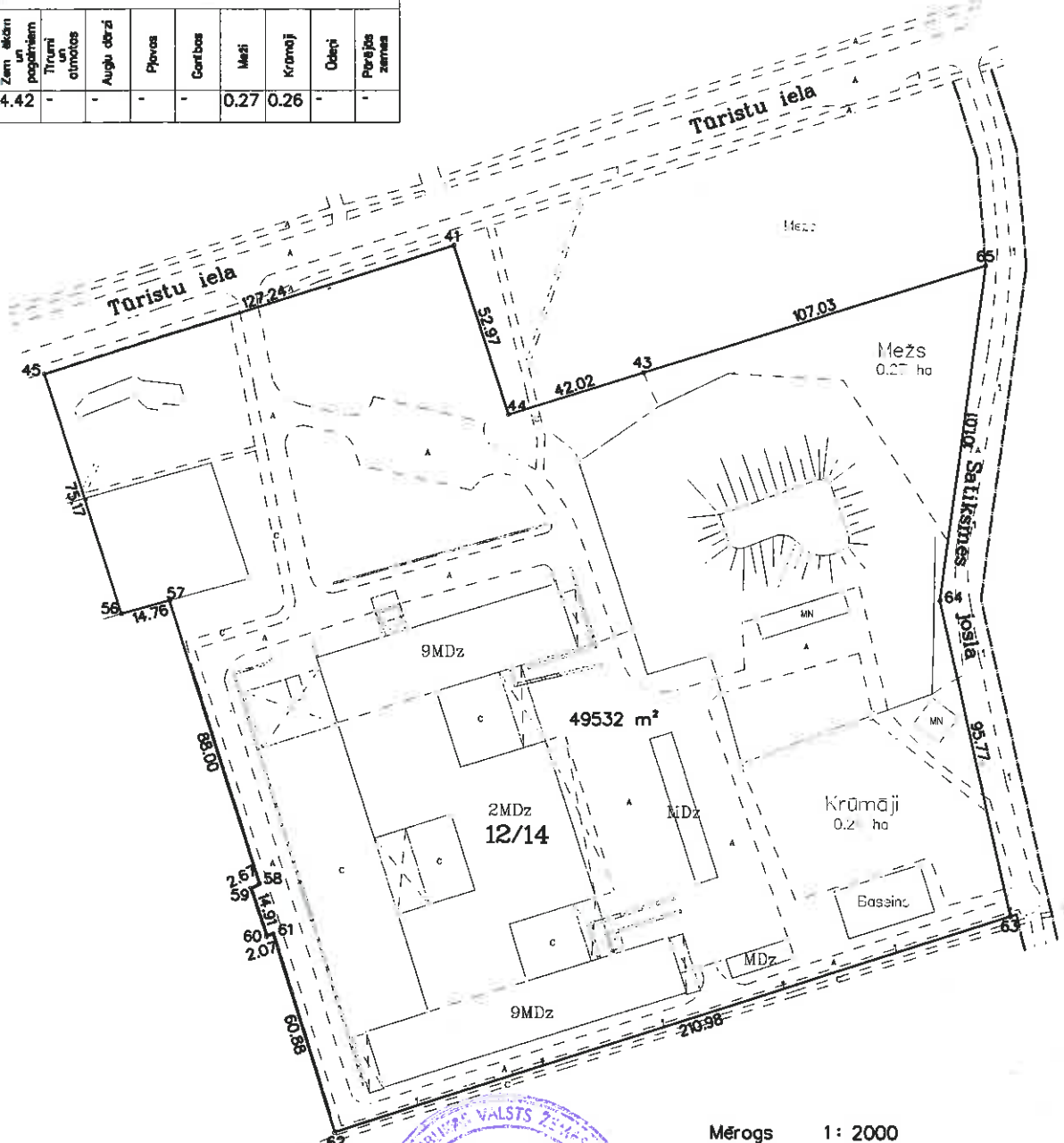
ZEMES GABALA
IZVIETOJUMS KVARTĀLĀ

	X	Y
45	311782.41	470083.78
41	311820.72	470205.06
44	311770.29	470221.19
43	311782.94	470261.24
65	311815.18	470363.25
64	311715.16	470349.44
63	311621.66	470370.04
62	311557.80	470169.04
61	311615.93	470151.03
60	311615.34	470149.05
59	311629.54	470144.55
58	311630.76	470146.93
57	311714.78	470120.89
56	311710.84	470106.67



EKSPLIKĀCIJA

Kopējais ha	TALSKAITĀ							
	Zem akrā un pagārnēm Tirumi un otņotus	Auģu dārzi	Pļavas	Govības	Meži	Krūmāji	Oļņi	Pļaujās zemes
4.95	4.42	-	-	-	0.27	0.26	-	-



Mērogs 1:2000



VALSTS ZEMES DIENESTS
Jūrmalas pilsētas nodaļa
mērniecības birojs

kods	pilsēta	vieta	parcele
	1300	026	6006

vadītājs	U.Gau	<i>[Signature]</i>	10.09.97.
uzmērīja	A.Semeiks	<i>[Signature]</i>	10.09.97.