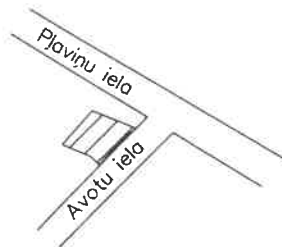


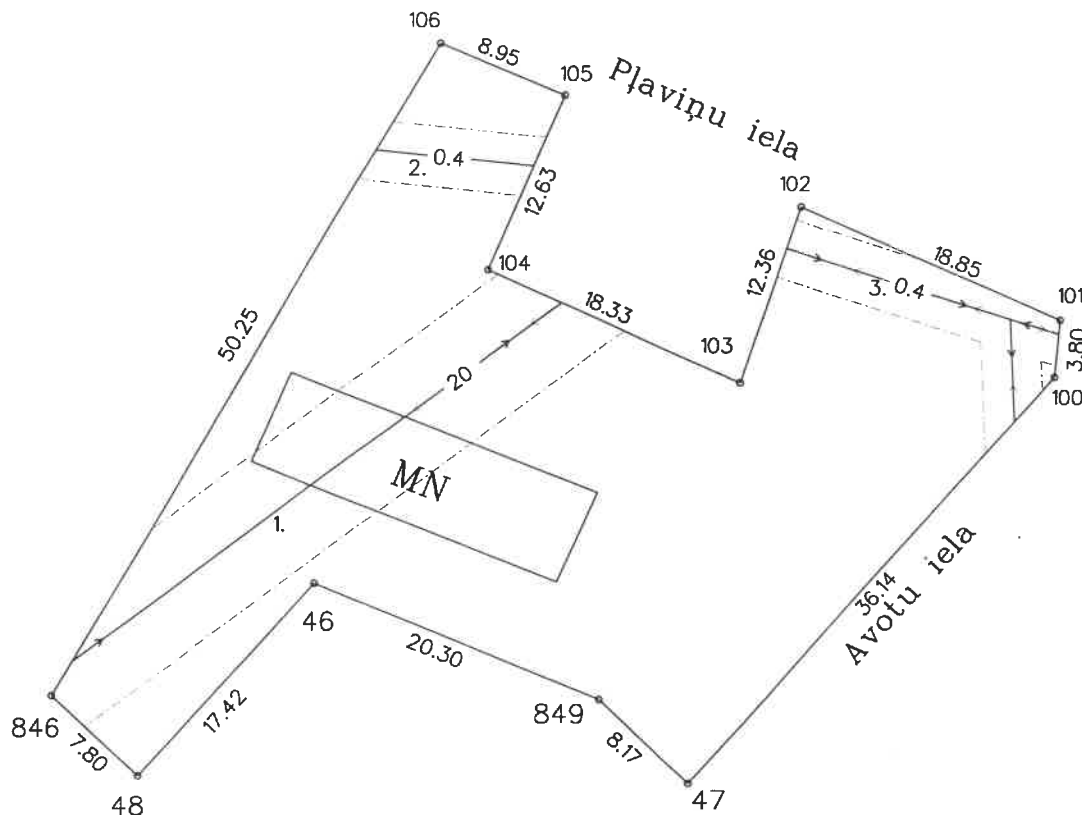
Robežpunktu koordinātes
 Latvijas 1992.gada koordinātu sistēmā
 Mēroga koeficients 0,99976

Zemes gabala izvietojuma
 shēma

Nr.	X	Y
106	263971.341	613649.954
105	263967.948	613658.228
104	263956.326	613653.291
103	263948.890	613670.037
102	263960.590	613673.998
101	263953.053	613691.266
100	263949.269	613690.944
47	263922.280	613666.918
849	263927.826	613660.924
46	263935.467	613642.123
48	263922.600	613630.390
846	263927.922	613624.687



S = 0.1497 ha (1497 kv.m.)



APROBEŽOJUMI

- 020501 aizsargjosla gar elektrisko tīklu gaisvadu līniju ar nominālo spriegumu 20kV - 0.0310 ha
- 020501 aizsargjosla gar elektrisko tīklu gaisvadu līniju ar nominālo spriegumu 0.4kV - 0.0042 ha
- 020501 aizsargjosla gar elektrisko tīklu gaisvadu līniju ar nominālo spriegumu 0.4kV - 0.0088 ha

M 1:500



VZD Vidusdaugavas reģionālā nodaļa
 Pasūtījumu izpildes pārvalde
 Mērniecības un topogrāfijas daļa

Vadītājs	I.Birkovs		19.12.2003.
Uzmērītāja	V.Feldmanis		31.07.2002. 04.12.2003.
Plānu zīmēja	A.Azarstarpe		04.12.2003.